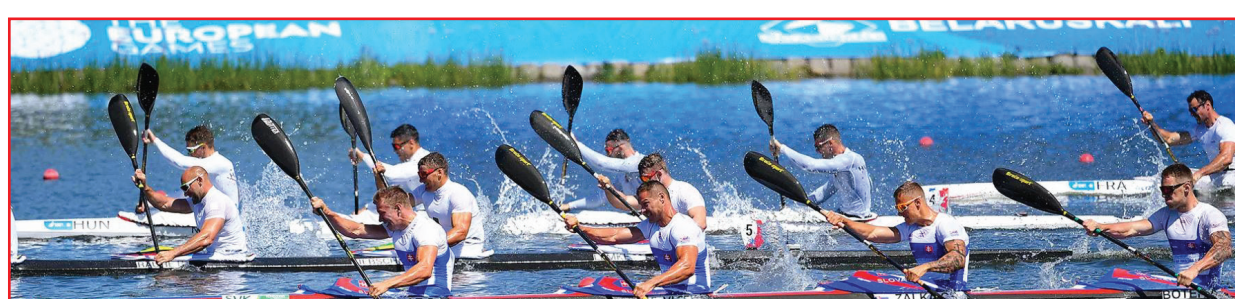




Špecifikácia formátov pre tvorbu statickej a dynamickej grafiky pre 12 m projekčnú plochu

A) Full screen - mód zobrazujúci celú plochu

1. Tvorba a editácia grafiky vo formáte 5090x1200 px



Edit/workspace/preview format: 5090x1200 px

2. Export grafiky alebo videa vo formáte 3840x2160 px (deformované/stlačené)



Export format: 3840x2160 px
statická grafika: .png, .jpg
video: .mp4

B) Prezentácia - mód zobrazujúci prezentáciu na bočných tretinách plochy



Náhľad prezentačného módu

Prezentačný mód je zložený z dvoch vrstiev:

Prvá vrstva = prezentácia (primárne nadradená vrstva)

Prezentácia je zobrazená na bočných tretinách premietacej plochy.

Prezentačný mód sa aktivuje z prípojného miesta pred projekčnou plochou, zapojením HDMI prpojného kábla do zariadenia / notebooku.

Mód prezentácie prenáša plochu pripojeného zariadenia / notebooku, tzn.

že prezentovaný môže byť akýkoľvek obsah, ktorý je spustený na zariadení, napr.: ppt prezentácia, fotogaléria, video, dokumenty a pod.

Druhá vrstva = partneri/ilustrácia/video

Stredná tretina plochy zobrazuje statickú alebo dynamickú grafiku.

1. Tvorba a editácia grafiky druhej vrstvy musí byť zachovaná vo formáte 5090x1200 px,

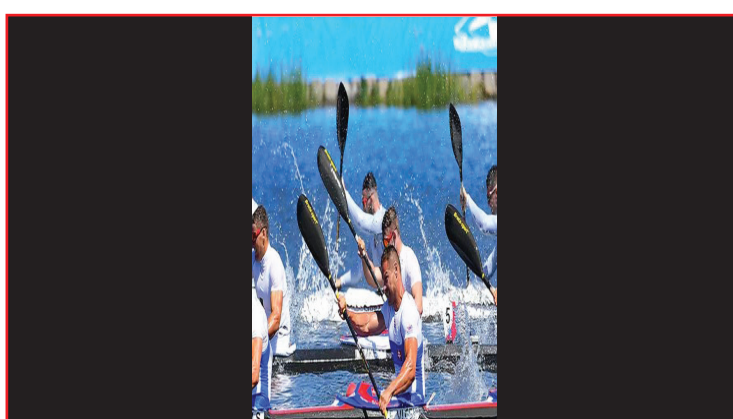
pričom viditeľný frame pre zobrazenie grafiky je 1697x1200 px.

Bočné tretiny plochy je potrebné vyplniť čiernou.



Workspace format: 5090x1200 px
Edit/preview format: 1697x1200 px

2. Export grafiky alebo videa vo formáte 3840x2160 px (deformované/stlačené)



Export format: 3840x2160 px
statická grafika: .png, .jpg
video: .mp4